



IT-Brunch

Outsourcing im Wandel:

Von der ausgelagerten Arbeit zur ausufernden Verantwortung

Stefan Schäfer



Wettstreit um die Zukunft: Beispiel autonomes Fahren



Google



Ford



Mercedes



Mercedes



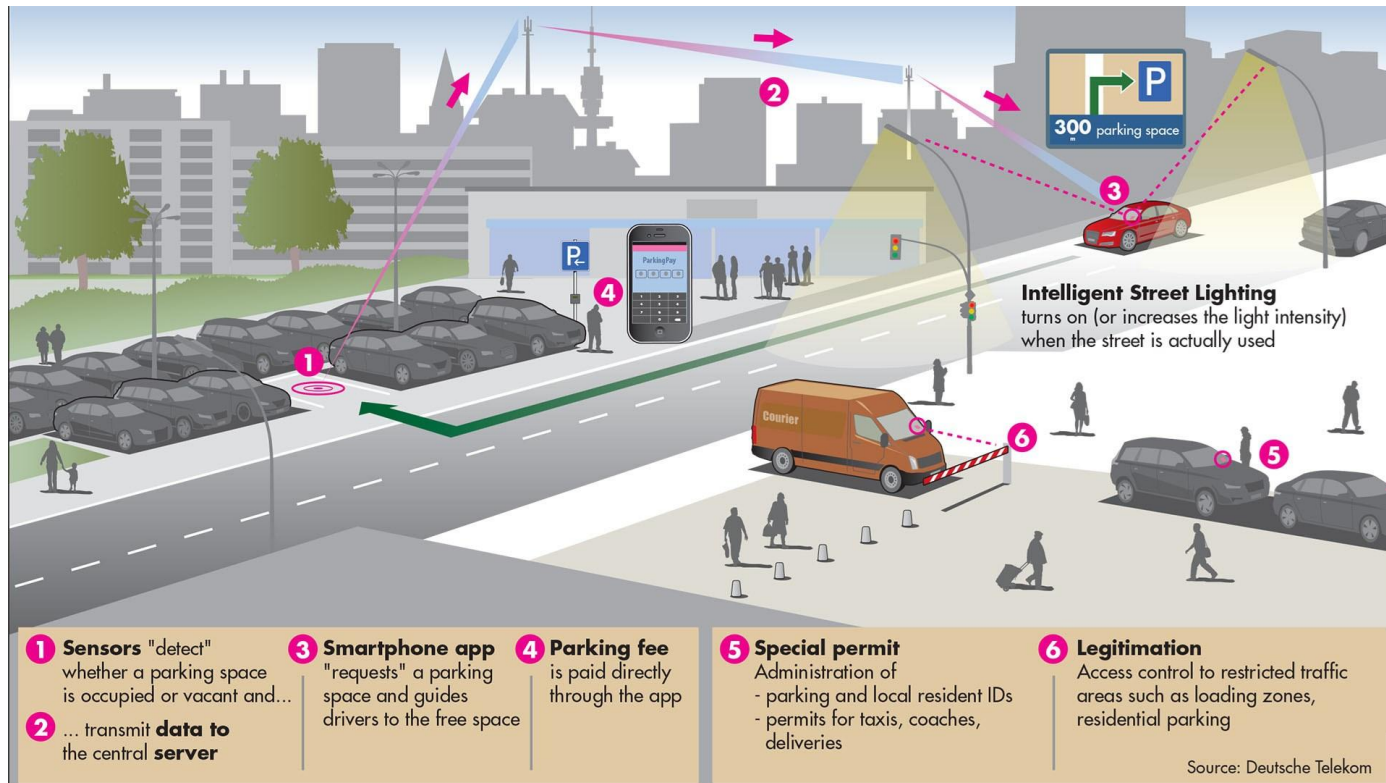
Audi



Volvo



Deutsche Telekom uses big data to make parking easier in Pisa





EUROPÄISCHE KOMMISSION
PRESSEMITTEILUNG

Brüssel, 2. Juli 2014

Kommission ermahnt Regierungen, das Potenzial von „Big Data“ zu nutzen

Der Umfang, der Daten, die heute erhoben und ausgewertet werden, nimmt stetig zu. Als Reaktion auf die Forderungen aus der Wirtschaft und der Bevölkerung fordert die Europäische Kommission die Regierungen der Mitgliedstaaten nun auf, sich endlich in diese große Datenrevolution einzubringen.

„Es ist an der Zeit, dass wir uns endlich auf die positiven Aspekte von ‚Big Data‘ konzentrieren“, so Vizepräsidentin Neelie Kroes (@NeelieKroesEU). „‚Massendaten‘ – das klingt negativ und beängstigend; größtenteils trifft dies aber gar nicht zu. Die Staats- und Regierungschefs müssen sich auf ‚Big Data‘ einlassen.“

Weitere Aussagen der EU unter:

<https://ec.europa.eu/digital-agenda/en/making-big-data-work-europe>

<https://ec.europa.eu/digital-agenda/en/towards-thriving-data-driven-economy>

<https://ec.europa.eu/digital-agenda/en/what-can-big-data-do-you>

<https://ec.europa.eu/digital-agenda/en/open-data-0>

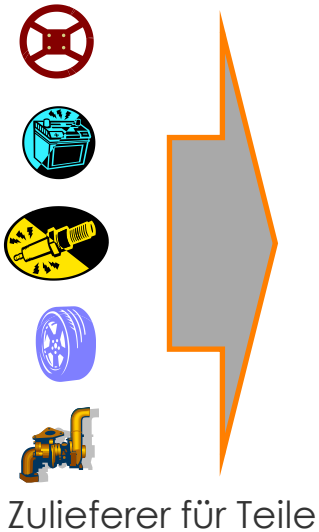


Definition Outsourcing (Quelle: Wikipedia)

- @ Outsourcing bzw. Auslagerung bezeichnet in der Ökonomie die Abgabe von Unternehmensaufgaben und -strukturen an externe oder interne Dienstleister.
- @ Ableitung aus den englischen Begriffen *out* und *source* („von außerhalb beziehen“)
- @ Der Begriff wurde zunächst auf IT-Infrastruktur oder auf IT-intensive Prozesse angewendet und in den 80er Jahren im Zusammenhang mit großen EDV–Auslagerungsverträgen von General Motors (EDS) und Eastman Kodak bekannt. Längst (seit 2000) nutzen ihn Dienstleistungs- und Produktionsfirmen aller Branchen.
Die Verlagerung der Leistungserbringung aus dem Unternehmen hinaus trat in größerem Umfang zunächst in den 1960er Jahren in der Fertigungsindustrie auf, die ihre Produktion an meist asiatische Auftragsfertiger auslagert. Das Outsourcing begann mit technologisch leicht herzustellenden Produkten wie Textilien. Im Laufe der Zeit wurden immer anspruchsvollere Produktionsaufgaben an sogenannte „Contract Manufacturer“ ausgelagert.

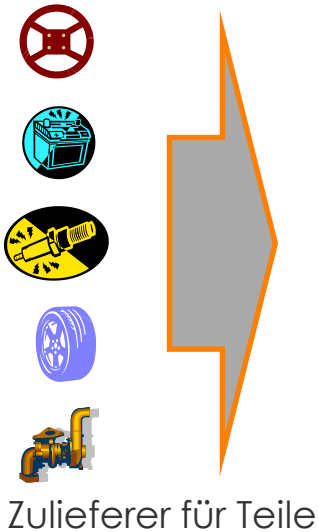


Klassisches Outsourcing:





Klassisches Outsourcing:



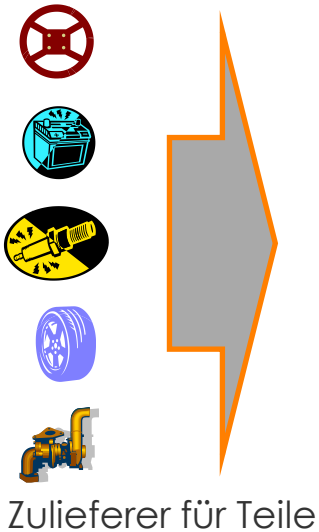
Modernes Outsourcing:

- @ Erweiterung der eigenen Geschäftsprozesse durch Einbindung externer Services, Prozesse und Kompetenzen.
- @ Einbindung in andere Branchen zur Mehrwertsteigerung:
 - @ ITK
 - @ Versicherungen
 - @ Gesundheitswesen

Erweiterung um Services im virtuellen Raum



Klassisches Outsourcing:



Zulieferer für Teile



Kernkompetenz: Autobauen
Kontrolle der Prozesse beim Automobilkonzern

Modernes Outsourcing:



- @ Erweiterung der eigenen Geschäftsprozesse durch Einbindung externer Services, Prozesse und Kompetenzen.
- @ Einbindung in andere Branchen zur Mehrwertsteigerung:
 - @ ITK
 - @ Versicherungen
 - @ Gesundheitswesen

Erweiterung um Services im virtuellen Raum

Erweiterung der Kernkompetenz Autobauen
Automobilkonzern wird Teil von externen Prozessen



Das Auto ist auf einem rasanten Weg zum „Internet of things“!

- => Änderung von und Schaffen neuer Geschäftsprozesse
- => Auto wird Teil von branchenfremden Prozessen
- => Ausweitung der Gouvernance, Risc und Compliance

Weiterführende Links:

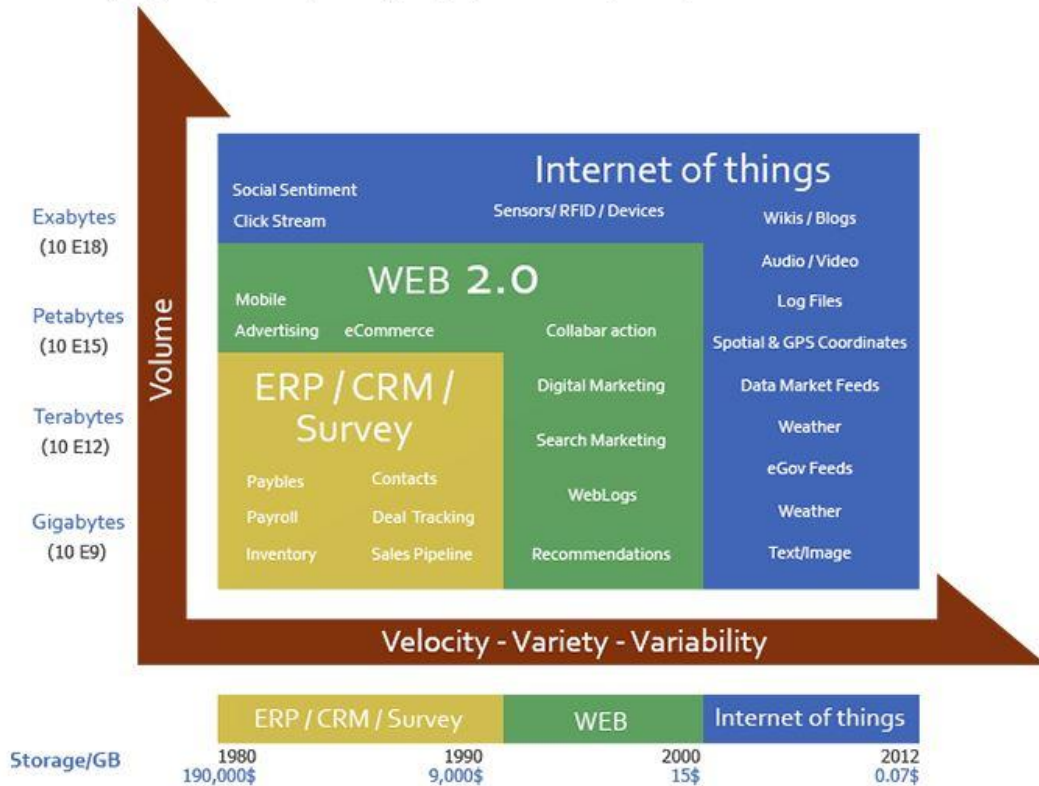
- @ <http://bigdata.sys-con.com/node/3103164>
- @ <http://www.car-to-car.org/index.php?id=1>
- @ http://winfwiki.wi-fom.de/index.php/QNX_CAR_platform



Wo spielt hier das Auto ein Rolle ?

What is Big Data ?

The following diagram represents Big Data by pulling together various experts' explanations into a 'data cobweb'.





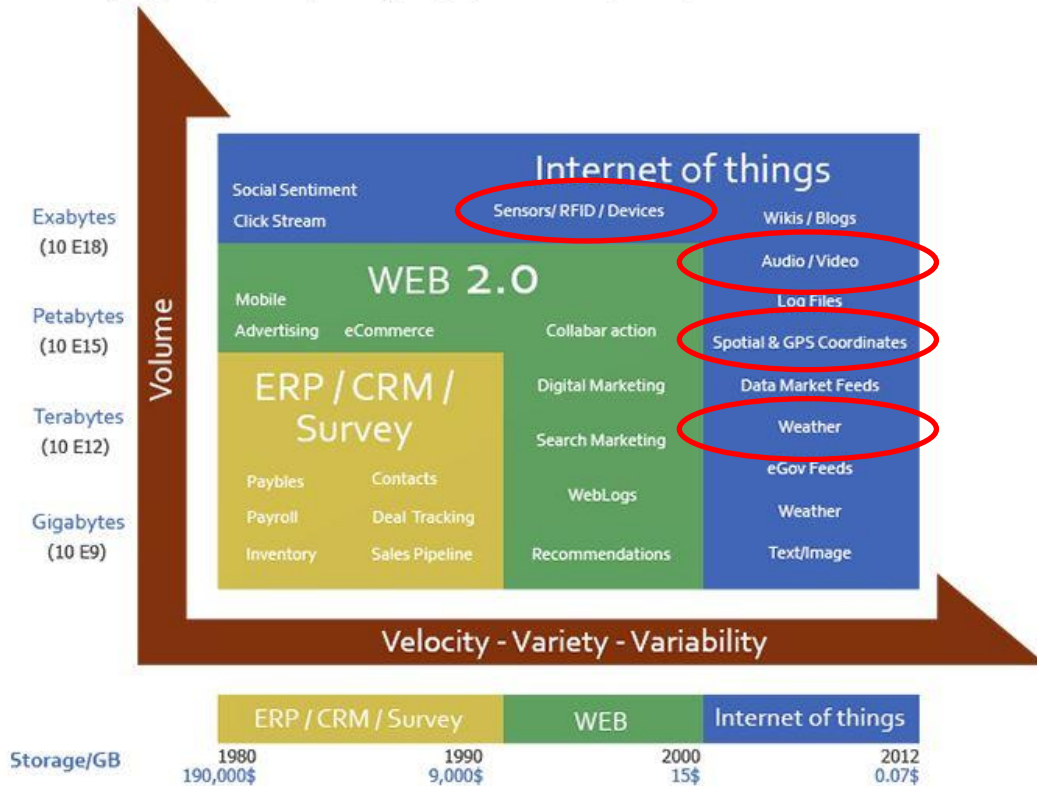
Wo spielt hier das Auto ein Rolle ?

What is Big Data ?

The following diagram represents Big Data by pulling together various experts' explanations into a 'data cobweb'.



Themen mit Bezug KFZ

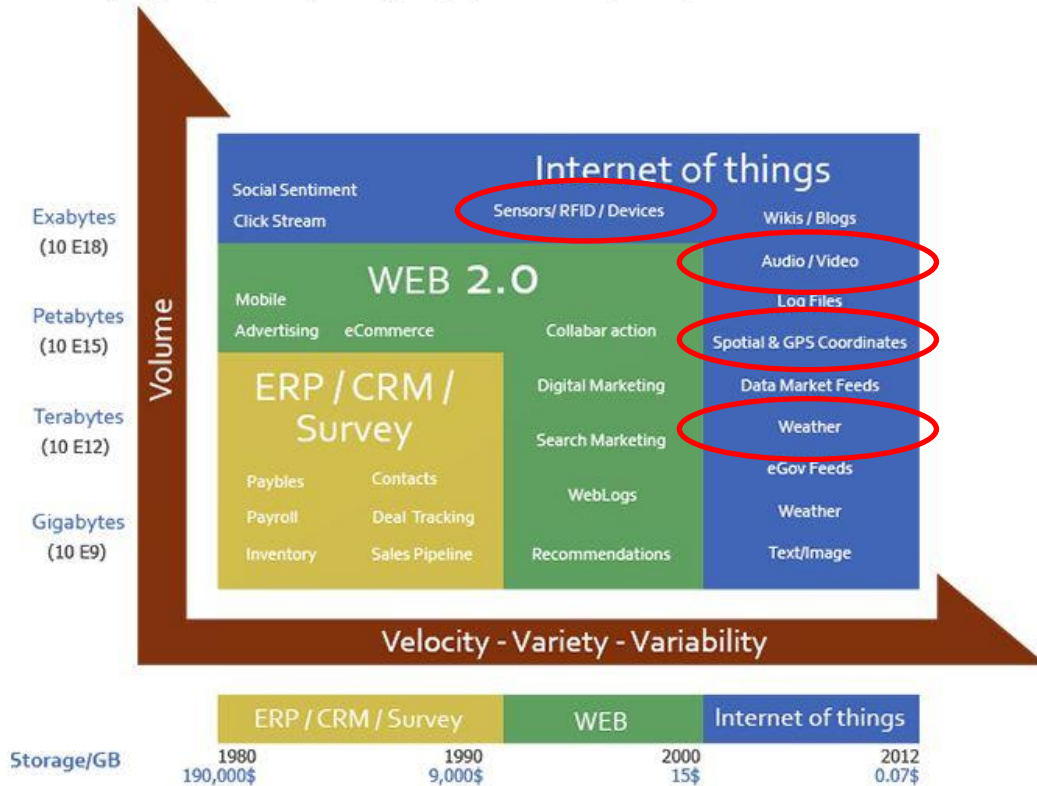




Wo spielt hier das Auto ein Rolle ?

What is Big Data ?

The following diagram represents Big Data by pulling together various experts' explanations into a 'data cobweb'.



Themen mit Bezug KFZ

Anwendungsbeispiele für ...

... Connected Car:

- @ Automatisierte Datensammlung für Fahrzeugwartung und Reparatur
- @ eCall (ab 2015 Pflicht für Neufahrzeuge in der EU)
- @ Infotainment

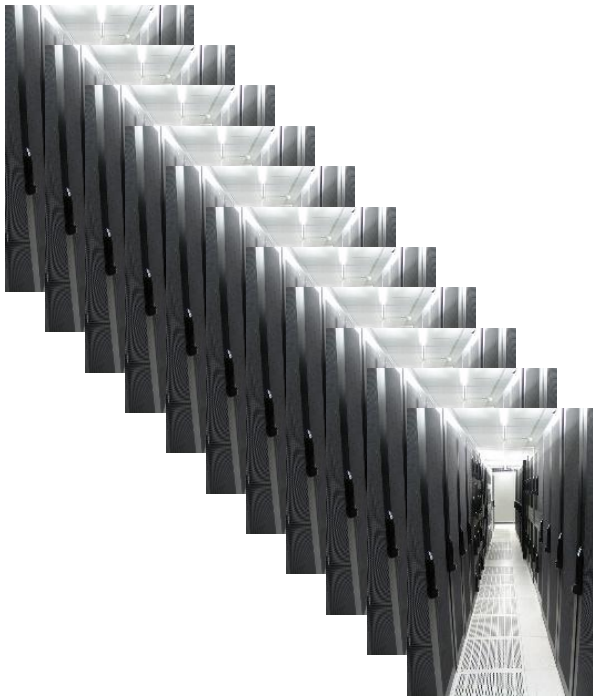
... Vehicle-to-Vehicle Communication:

- @ Steuerung Straßenlicht
- @ Stauvermeidung
- @ Warnung vor Gefahren

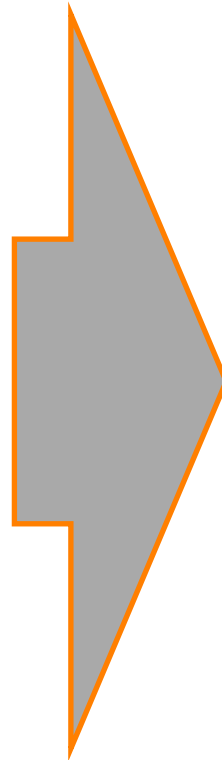
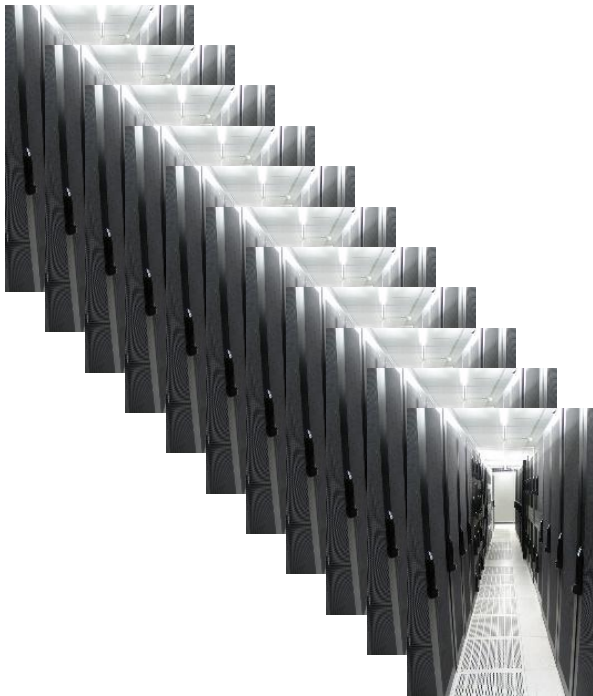


IT-Brunch

01.04.2014: IT Outsourcing Allianz → IBM



ca. 140 Rechenzentren weltweit



Europa:
Frankfurt, Paris, München

Amerika:
Phoenix, New Jersey

Asien:
Singapur

ca. 140 Rechenzentren weltweit

3 separate regionale Clouds
(betrieben durch IBM)



IT-Brunch

Kontakt

Firma

netz1 GmbH
Ludwigstraße 9
85298 Scheyern



Web www.netz1.com
Telefon +49 8441 45980-52
E-Mail stefan.schaefer@netz1.com



IT-Brunch

Backup



Folie2:

<http://www.sueddeutsche.de/auto/autonomes-fahren-wettstreit-um-die-automobile-zukunft-1.2005969>

<http://www.auto-motor-und-sport.de/news/ford-auf-dem-mobile-world-congress-forschungsfahrzeug-zeigt-autonomes-fahren-8087382.html>

<http://www.spiegel.de/fotostrecke/autonome-lkw-neue-technik-soll-fernfahrer-entlasten-und-sprit-sparen-fotostrecke-116524-2.html>

<http://www5.mercedes-benz.com/de/innovation/autonome-langstreckenfahrt-forschungsfahrzeug-s-500-intelligent-drive/>

<http://www.autobild.de/artikel/audi-autonomes-fahren-3771935.html>

<http://www.spiegel.de/fotostrecke/autonomes-fahren-pilotprojekt-drive-me-von-volvo-in-goeteborg-fotostrecke-115075-8.html>

Folie3:

<http://www.telecomtv.com/articles/automotive/deutsche-telekom-uses-big-data-to-make-parking-easier-in-pisa-11475/>

Folie4:

http://europa.eu/rapid/press-release_IP-14-769_de.htm

Folie5:

<http://de.wikipedia.org/wiki/Outsourcing/>

Folie 8:

<http://www.bdisys.com/54/1/31/BIG%20DATA/Why%20BigData%20for%20BDI?>

Folie 9:

<http://www.cio.de/finance-forum-germany/2948015/>