



IT-Brunch

# Bilaterale Sicherheitsaspekte zwischen zwei Unternehmen

Norbert Prothmann



Security  
Management

Premises  
Security  
Gebäudesicherheit

Emergency  
Procedures  
Notfallpläne

Personnel Security  
Sicherheits-  
Überprüfung  
Lebenslauf

Application Security  
Zugriffs-  
berechtigungen  
Rechtesystem

Information  
Security



## Security Management

- @ Security Organisation
- @ Non-Disclosure Agreements (NDA) und Confidentiality Agreements (Vertraulichkeitserklärungen)
- @ Risk Management
- @ Business Continuity
- @ Security Incident Management
- @ Security Awareness
- @ = Balance der Interessen





## Premises Security

- @ Physikalische Zugangskontrolle (z.B. Eingangskontrollen, Ausweise, ...)
- @ Einbruchssicherung mit Alarmsystem
- @ Videoüberwachung (CCTV)
- @ Guarding
- @ Besuchermanagement
- @ Reinigung und Wartung
- @ Serverräume separiert und gesondert berechtigt





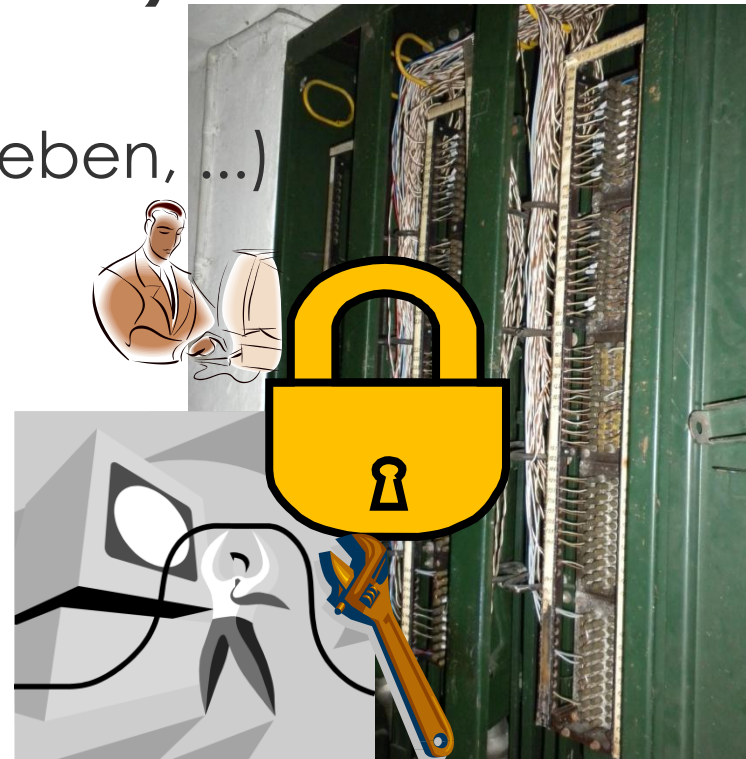
## Emergency Procedures (Notfallpläne)

- @ Emergency Response Plan
- @ Feuersicherheit (Wasser-, Erdbeben, ...)

## Personnel Security

- @ Background Checking (Vita)
- @ Firmeneintritt / -austritt

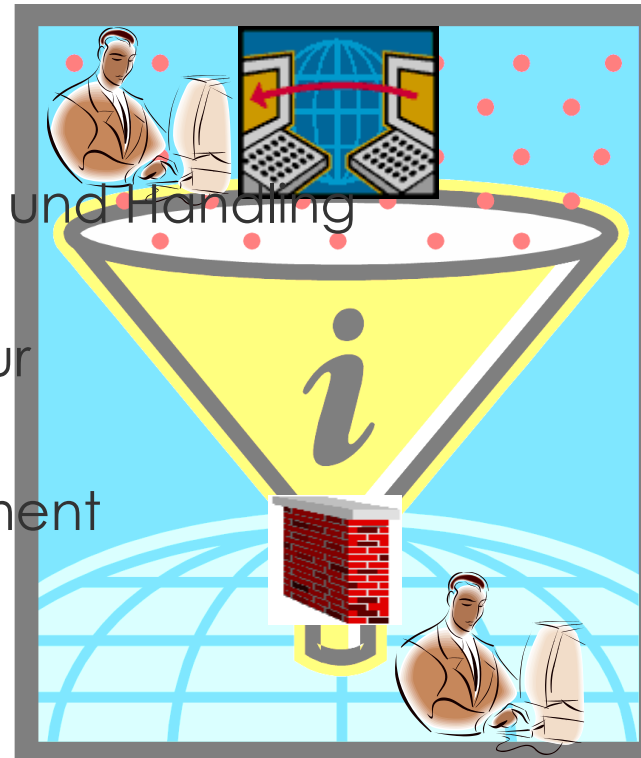
## Application Security





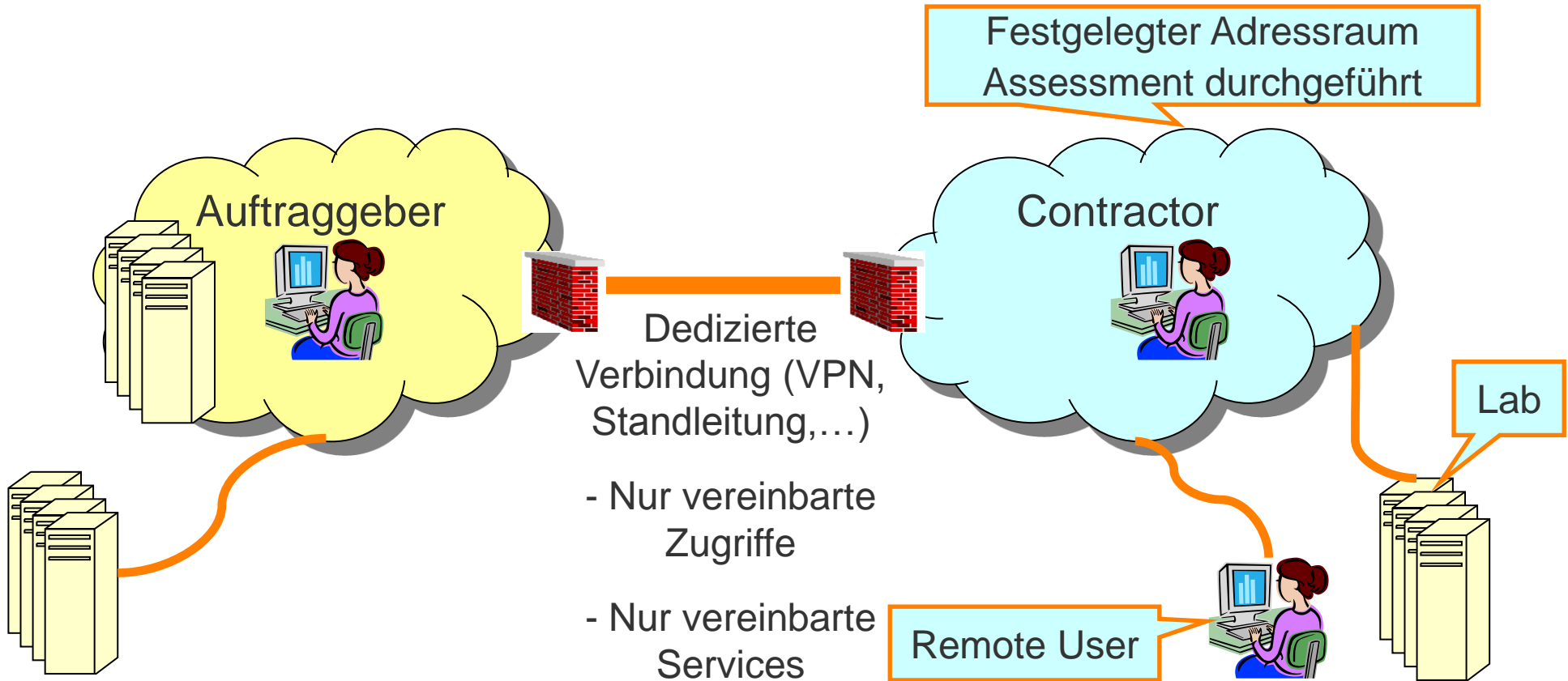
## Information Security

- @ Information Security Policy
- @ Zugang zu Ressourcen
- @ Information Ownership, Klassifikation und Handling
- @ Source Code Handling
- @ Zugriffsberechtigung für IT Infrastruktur
- @ Connectivity
- @ User Account und Access Management
- @ Platform Protection
- @ Malicious Code Protection
- @ Backup-Konzepte
- @ E-Mail





# Technische Verbindung zwischen zwei Unternehmen





IT-Brunch

Kontakt

Vielen Dank für Ihre Aufmerksamkeit.

**Firma**

Netz1 GmbH

Ludwigstr. 9

85298 Scheyern



Web [www.netz1.com](http://www.netz1.com)

Telefon +49 8441 45980-58

E-Mail [norbert.prothmann@netz1.de](mailto:norbert.prothmann@netz1.de)