



IT-Brunch

IT Business Transformation M&A

Carve In – Carve Out: Ein Betätigungsfeld für Externe

Norbert Prothmann



Inhalt

1. Begriffe
2. Klassische Carve In Situation
3. Klassische Carve Out Situation
4. Formelle Gründe für den Einsatz Externer
5. Informelle Gründe für den Einsatz Externer



1. Begriffe

Mergers & Acquisitions = Zusammenschlüsse und Aufkäufe

Carve In = Etwas ins Unternehmen holen

Carve Out = Ausgliedern, Nach außen geben

Divestment = Sich aus etwas zurückziehen

Sonderformen: Joint Venture, Spin-Off



Nicht zum Kerngeschäft
gehörende Aktivitäten

Projekt-
charakter

Von
befristeter
Dauer



2. Klassische Carve In Situation

Fremde Firmenkulturen

Widerstände gegen Eingliederung

Bedarf an neuen Accounts / Account-Arten

Fehlende ressortübergreifende Ansprechpartner

Unterschiedliche Systeme (Mail, Tools,)

Unterschiedliche Hardware (Standard-PC, BYOD ...)

Unterschiedliche Netzwerkimplementierung

Unterschiedliche bzw. inkompatible Services

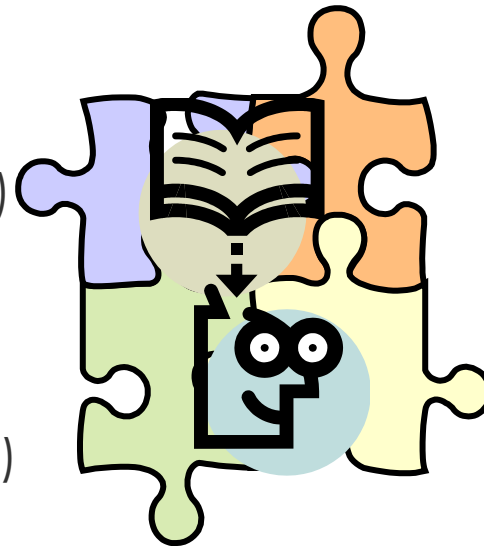
(Support, Helpdesk, SLAs ...)

Infrastruktur (Voice, Messaging, Communication, ...)

Applikationen (welche, wo, Zugriffe, Trainings, ...)

Temporäre Lösungen

Non-Standard-Lösungen





3. Klassische Carve Out Situation

Business Continuity vs. Separierung definierter Bereiche

Trennung der Gehaltslisten (HR Clean-Up)

Neue Accounts (Externalisierung interner Accounts)

Fehlende Ansprechpartner

Intern: ressortübergreifend, mit Carve-Out-Erfahrung

Extern: mit Carve-In-Erfahrung

Trennung der Systeme (Mail, Tools,)

Separierung der Hardware (Plattentausch, neue PCs ...)

Trennung bzw. neue Netzwerkstruktur

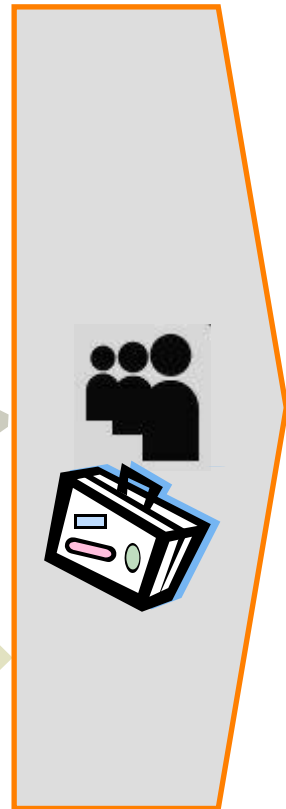
Trennung der Services (Support, Helpdesk, ...)

Trennung der Infrastruktur (Voice, Messaging, Communication, ...)

Trennung von Applikationen / weitere Nutzung

(welche, wo, Zugriffe, ...)

Lizenzen, Mobilverträge, Firmenfahrzeuge, Mietverträge,...





4. Formelle Gründe für den Einsatz Externer

Temporäre Aktivitäten

Als Projekt realisierbar

Bringt spezifisches Fachwissen, Methoden, Erfahrung mit

Bringt Sozio-kulturelle Eignung mit (Soft-Skills)

Kann pro Projekt gebucht werden

Verlässt u.U. nach dem Projekt wieder das Unternehmen

Hält die Zahl der Festangestellten in Grenzen

Kann leichter bereichs- und fachübergreifend agieren (<> interne Konflikte)

Externer PM kann Hierarchien leichter überbrücken

Ist nur dem vereinbarten Erfolg verpflichtet





5. Informelle Gründe für den Einsatz Externer

Keine langfristigen politischen Interessen im Unternehmen

Keine Gewerkschaftsbindung

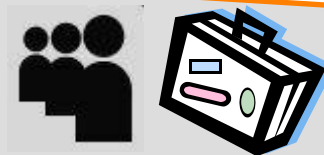
Keine Tarifvertragsbindung

Kann für interne Interessen des Auftraggebers instrumentalisiert werden

Verhindert Beschädigung interner Ressourcen bei Konflikten

Externe Projektionsfläche bei negativen Begleiterscheinungen

Kann bei Bedarf leicht ausgetauscht werden





IT-Brunch

Kontakt



netz1 GmbH

Norbert Prothmann

Ludwigstr. 9

85298 Scheyern

Web www.netz1.com

Telefon +49 8441 459 80 58

E-Mail norbert.prothmann@netz1.com

office@netz1.com

Fon +49 8441 45 980-50
Fax +49 8441 45 980-51

netz1 GmbH
Ludwigstraße 9
85298 Scheyern

<http://www.netz1.com>